



<b>Kode :</b>	00148
<b>Standort :</b>	Buje
<b>Wohnfläche :</b>	52 m <sup>2</sup>
<b>Entfernung zum Meer :</b>	9000 m
<b>Etage :</b>	2
<b>Etagezahl :</b>	2
<b>Anzahl Schlafzimmer :</b>	1
<b>Anzahl Zimmer :</b>	2
<b>Anzahl Badezimmer :</b>	1
<b>Arrangiert Umwelt :</b>	Je
<b>Asphaltiert :</b>	Je
<b>Parkplatz :</b>	Je
<b>Aufzug :</b>	Je
<b>Klimaanlage :</b>	Je
<b>Fußbodenheizung :</b>	Je
<b>Terrasse :</b>	Je
<b>Sicherheitstür :</b>	Je
<b>Internet :</b>	Je
<b>PVC-Türen und -Fenster :</b>	Je
<b>Baujahr :</b>	2026
<b>Zustand :</b>	Neubau
<b>Energieeffizienz :</b>	A

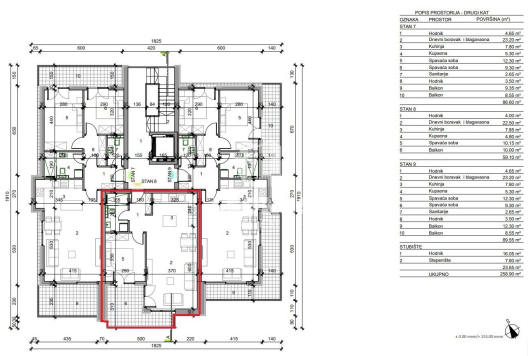
**Preis :** 162.000 €

Hochwertige Wohnung mit Aufzug in einem neuen Gebäude in der Nähe von Buja, Kaštel

Exklusiv, nur in der Agentur Leones Real Estate, zum Verkauf einer hochwertigen Wohnung mit Aufzug in einem neuen Gebäude in der Nähe von Buja - Kaštel

Die Nett Nutzfläche der Wohnung beträgt 54,10 m<sup>2</sup> und sie befindet sich im zweiten Stock des Wohnhauses. Es besteht aus einer Eingangshalle, einem Wohnzimmer mit Küche, einem Schlafzimmer, einem Badezimmer und einer Terrasse. Die Wohnung verfügt über einen Aufzug und verfügt über einen externen Abstellraum von 3,5 m<sup>2</sup> und 1 Parkplatz.

Die Zimmerei wird aus antarktischem PVC mit dreischichtigem Glas und eingebauten Moskitonetzen bestehen, während die Sanitäranlagen und Fliesen erstklassig sein werden. Im Preis inbegriffen ist die Vorbereitung für eine Fußbodenheizung mit Gleichstrom von 12 V. Die Fassade wird energieeffizient sein - 10 cm Styropor, während die Struktur aus Porotherm-Ziegeln mit einer Dicke von 25 cm bestehen wird. Jedes Zimmer wird über





**LEONES REAL ESTATE**  
**Ulica Olge Ban 9, 52470 Umag**  
**e-mail: [info@leones-realestate.hr](mailto:info@leones-realestate.hr)**  
**web: [leones-realestate.hr](http://leones-realestate.hr)**  
**info: +385 99 284 2871**

eine Klimaanlage verfügen.

Die Wohnung liegt in der Nähe aller Einrichtungen und 8000 m vom Meer und Strand entfernt. Die Entfernung vom Flughafen beträgt nur 6000 m, während die Entfernung von Portorož 12000 m beträgt.

Die Bauarbeiten sollen im Frühjahr beginnen.

[www.leones-realestate.hr](http://www.leones-realestate.hr)